

# SATOURDAY 2011

Die Tour am Samstag für Familien  
**JANUAR BIS MAI**

Mit der ganzen Familie kostenlos  
durch fast alle Frankfurter Museen! Immer  
am letzten Samstag im Monat!

Im Goethe-Haus,  
Museum für Kommunikation,  
Naturmuseum Senckenberg  
und im Palmengarten  
wird auch an diesen Tagen  
Eintritt erhoben.



An fünf eintrittsfreien Samstagen von Januar bis Mai bieten Frankfurter Museen mehr als nur Ausstellungen. Kinder und Erwachsene können wieder zu gemeinsamen Entdeckungstouren aufbrechen: Die Welt des Wissens und der Farben, bei denen man nicht nur Bahnhof verstehen soll, Schreibstuben, die eine ganze Welt in sich enthalten, und die Stadt im Wandel sind die Themen, denen jung und alt in den Museen nachspüren können. Kostenlos werden spezielle Führungen, Workshops und andere Aktionen angeboten.

## 29/1



### WOHER WISSEN WIR DAS?

Wer, wie was? Wieso, weshalb, warum? Im Palmengarten, Archäologischen und Jüdischen Museum und im kinder museum könnt ihr heute fragen, fragen, fragen: nach seltsamen Pflanzen, die sich selbst putzen, nach den Mammutoßzähnen aus dem Main und nach der Bewegung der Sterne.



**11.00 – 12.30 Uhr**

**ARCHÄOLOGISCHES MUSEUM ABENTEUER ARCHÄOLOGIE** In der Steinzeit lebten Mammuts und Auerochsen auf Frankfurter Stadtgebiet, die Römer bauten hier eine kleine Stadt, die Franken siedelten auf dem Domhügel. Wieso können Archäologen solche Geschichten erzählen und behaupten, sie seien wahr? Eine Gesprächsführung zu prunkvollen, meist aber unscheinbaren Fundstücken, die in Frankfurt ausgegraben wurden. Für Familien mit Kindern ab 8 Jahren.

**11.00 – 14.00 Uhr**

**KINDER MUSEUM FRANKFURT MONDSCHATTEN UND SONNENSYSTEM** Woher wissen wir, dass die Erde rund ist? Ist der Mond vielleicht die Rückseite der Sonne? In der Ausstellung „Schatten & Licht“ lernen wir unser Sonnensystem kennen und stellen ein Planetenmobile zum Mitnehmen her. Für Kinder ab 8 Jahren.

**14.00 – 15.00 Uhr**

**MUSEUM FÜR MODERNE KUNST FRANKFURT FOTOS IM VISIER** Ein Fotografie-Rätsel für Kinder ab 6 Jahren: Beim Anschauen von Fotos wollen wir etwas über die Menschen auf den Bildern erfahren. Also gucken wir genau hin: Was verraten uns

Gesichter, Kleidung oder Frisuren? Welche Hinweise finden wir noch, um der Person auf die Spur zu kommen? Und woher wissen wir, dass wir uns nicht auf der falschen Fährte befinden? Parallele Führung für Erwachsene. Mit Anmeldung: T 069 – 212 40691 oder kunstvermittlung.mmk@stadt-frankfurt.de

**14.00 – 15.30 Uhr und 15.30 – 17.00 Uhr**

**PALMENGARTEN BIONIK** Woher kommt die Idee für selbstreinigende Oberflächen? Was verbindet Gräser mit Hochhäusern und Lianen mit Wasserleitungen? Die Natur ist uns Vorbild und Inspiration. Kurz: Bionik ist heute unser Thema. Freier Eintritt nur für angemeldete Teilnehmer/innen. Anmeldung: T 069 – 212 33391

**14.30 – 16.30 Uhr**

**JÜDISCHES MUSEUM GEHEIMNISVOLLE SCHRIFTEN** Im Jüdischen Museum finden sich viele geheimnisvolle Schriftzeichen. Was sie bedeuten, woher die hebräische Schrift kommt und wie man mit ihr z.B. den eigenen Namen schreiben kann – das kann man in einem spannenden Workshop für Erwachsene und Kinder ab 8 Jahren erkunden.



## 26/2

### SCHWARZ-WEISS-BUNT

Könnten wir keine Farben sehen, wäre für uns die ganze Welt schwarz-weiß. Von kontrastreicher Schwarzweiß-Fotografie bis zur schillernden Pflanzenwelt gibt es in den Museen und dem Palmengarten eine bunte Mischung an Workshops und Führungen, die zum Entdecken und Mitmachen einladen.



**15.00 – 17.00 Uhr**

**KINDER MUSEUM FRANKFURT SCHWARZE KÜNSTE** Im Mal-Atelier werden passend zur Ausstellung „Schatten & Licht“ klassisch schwarze Schattenrisse auf buntem Untergrund gestaltet. In der Druckwerkstatt kann dazu schwarz auf weiß zu den Schattenrissen Text gedruckt werden. Für Kinder ab 8 Jahren.

**14.00 – 15.30 Uhr und 15.30 Uhr – 17.00 Uhr**

**PALMENGARTEN TÄUSCHEN UND TRICKSEN** Die Natur ist bunt und das nicht ohne Hintergedanken: Blüten kleiden sich in der Lieblingsfarbe ihrer Bestäuber und locken so Vögel oder Insekten an. Schwarz-weiß-bunt- was finden wir im Pflanzenreich? Für Kinder ab 7 Jahren. Freier Eintritt nur für angemeldete Teilnehmer/innen. Anmeldung: 069 – 212 33391

**14.00 – 15.00 Uhr**

**MUSEUM FÜR MODERNE KUNST FRANKFURT ZOOM: ORTE, MENSCHEN UND GESICHTER** Bei dieser Entdeckungstour durchs MMK werden eure Augen zur Kamera: Ihr zoomt ganz nah ran, fokussiert noch nie gesehene Orte, ihr beobachtet Menschen und blickt in rätselhafte Gesichter. Ihr drückt spontan ab oder wählt den Ausschnitt ganz genau aus. So findet ihr heraus, wie Künstler die Welt sehen. Für Kinder ab 6 Jahren. Parallele Führung für Erwachsene. Mit Anmeldung: 069 – 212 40691 oder kunstvermittlung.mmk@stadt-frankfurt.de

**14.30 – 16.30 Uhr**

**KINDER MUSEUM FRANKFURT SCHATTEN UND LICHT FESTHALTEN** Das Deutsche Filmmuseum zu Gast im kinder museum frankfurt Licht und Schatten können auf unterschiedliche Weise festgehalten und fixiert werden. Mit der Camera obscura kann man das „Lichtbild“ nachzeichnen, mit Hilfe der Fotografie chemisch festhalten oder ganz ohne Kamera die Gegenstände direkt als Fotogramm belichten. Die ganze Familie hat Gelegenheit, mit Fotogrammen zu experimentieren und die verschiedenen Verfahren kennen zu lernen. Für Kinder ab 7 Jahren.

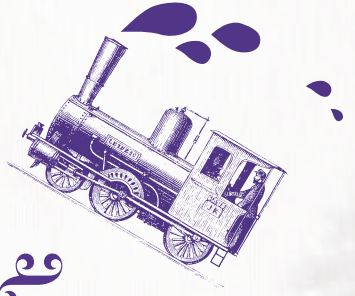
**12.00 – 14.00 Uhr**

**HISTORISCHES MUSEUM FRANKFURT SUCHEN UND FINDEN** Schwarz-weiß-bunte Fotografien von Abisag Tüllmann zeigen viel Theater, Demonstrationen, Portraits bedeutender Menschen und unsere Stadt, wie sie vor 30-40 Jahren ausgesehen hat. Mit Rallye-Suchspiel. Für Kinder ab 10 Jahren.

**14.00 – 16.00 Uhr**

**MUSEUM DER WELTKULTUREN IST DIE LIEBE ROT UND DIE HOFFNUNG GRÜN?** Mit dem neuen Forscherclub gehen wir heute auf Erkundungstour. Du kannst unterschiedliche Bedeutungen von Farben in der Welt kennen lernen und ausprobieren wie Stoffe ein Muster bekommen. Für Kinder von 6-11 Jahren. Mit Anmeldung: 069 – 212 38362

## 26/3



### NUR BAHNHOF VERSTEHEN

Bahnhöfe sind immer wieder ein großes Thema – egal, ob sie als technische (und politische) Herausforderung für Wirbel sorgen oder ob sie eher metaphorisch und leise ein Ort „dazwischen“ sind, eine Momentaufnahme zwischen Ankommen und Weggehen.



**11.00 – 15.00 Uhr**

**DEUTSCHES ARCHITEKTURMUSEUM HALT! MOMENT-AUFNAHME** Fließende Wohnlandschaften, bewegte Arbeitswelten, wandernde Kulturen, alles ist ständig in Überarbeitung und Aktualisierung. Wie sehen sie aus, die Haltestellen der Gegenwart, die Ladestationen für den Menschen? Bettina Gebhardt lädt Besucher des Museums ein, Menschen im Haus zu fotografieren, in Posen des Innehaltens, des Pausierens, der Konzentration. Für Kinder ab 8 Jahren. Anmeldung unter bildung.dam@stadt-frankfurt.de

**11.00 – 13.00 Uhr**

**MUSEUM FÜR ANGEWANDTE KUNST FRANKFURT DER BAHNHOF DER ZUKUNFT – FRANKFURT 21** Aus Legosteinen werden eine neue Bahnhofshalle und Schienen für den Robo.Train der Zukunft gebaut. Mit der zusätzlich eingebauten Webcam, kann die Ankunft und die Abfahrt des Robo.Trains genau dokumentiert und später mit dem Windows MovieMaker angeschaut und bearbeitet werden. Für Kinder ab 6 Jahren. Anmeldung: 069 – 212 38522, knowhow.angewandte-kunst@stadt-frankfurt.de

**14.00 – 16.00 Uhr**

**MUSEUM FÜR ANGEWANDTE KUNST FRANKFURT DER NEUE ROBO.TRAIN** In einem zweistündigen Workshop wird ein Robo.Train entwickelt, der über Schienen gleitet und dem Transrapid ähnelt. Er reagierte auf Farben und kann so direkt am Bahnhofsgleis stehen bleiben und intelligent navigieren. Für Kinder ab 9 Jahren. Anmeldung: 069 – 212 38522, knowhow.angewandte-kunst@stadt-frankfurt.de

**14.00 – 16.00 Uhr**

**MUSEUM DER WELTKULTUREN ANKUNFT UND ABFAHRT** Wo in der Welt kann ich mit dem Zug reisen? Woher kommen die Menschen, die am Bahnhof ankommen? Mit dem Forscherclub finden wir heraus, wie wir an ein entlegenes Ziel kommen und was uns auf unserer Reise erwartet. Für Kinder von 6 -11 Jahren. Mit Anmeldung: 069 – 212 38362



# 30/4



## SCHREIBSTUBEN UND DICHTERZIMMER

Texte erzählen uns verschiedene Inhalte – manchmal rückt das Geschriebene aber auch als ein besonderes Kunstwerk in unser Blickfeld. Vom Stein bis zum Computer gibt es in den Museen eine Fülle von Materialien und Techniken des Schreibens zu entdecken und zu erproben. Viel Raum ist dabei auch für eigene Ideen, für die es eine passende Form zu finden heißt, und für erste poetische Versuche angeregt von großen Vorbildern. Und wer an diesem Tag kein selbst gebundenes Buch mit nach Hause nimmt, der wird vielleicht eines am heimischen Schreibtisch beginnen?



### 11.00 – 12.30 Uhr

**ARCHÄOLOGISCHES MUSEUM MIT MEISSEL UND STILUS, FEDER ODER FINGER: SCHRIFT UND SCHREIBEN IN RÖMISCHER ZEIT** Ob auf Stein, Papyrus, Pergament oder auf Wachstafelchen: Verträge, Bau-, Grab- oder Weihinschriften geben Auskunft über das Leben in der römischen Stadt NIDA. Ein Rundgang für Familien mit Kindern ab 8 Jahren durch die archäologische Sammlung in der Karmeliterkirche, bei dem die Besucher selbst Schriftproben ausführen können.

### 11.00 – 15.00 Uhr

**DEUTSCHES ARCHITEKTURMUSEUM SPRECHENDE RÄUME** Was würden Räume, wenn sie denn könnten, über ihre Nutzer berichten? Was würden sie in ihr Tagebuch schreiben? Auf den Spuren der Geschichten, die uns Räume erzählen würden... mit Bettina Gebhardt. *Anmeldung unter bildung.dam@stadt-frankfurt.de*

### 14.30 – 16.30 Uhr

**JÜDISCHES MUSEUM SCHREIBEN IN DER „KAJÜTE“ – NELLY SACHS IN STOCKHOLM** Die Nobelpreisträgerin Nelly Sachs hat alle ihre Werke in ihrer „Kajüte“ geschrieben, einer ganz kleinen Küche, die für sie ein ganzes Universum umfasste. In der Ausstellung „Flucht und Verwandlung“ über das Leben der Dichterin ist diese „Schreibstube“ rekonstruiert, in der sie auch aß und schlief. In einem Workshop wird die Ausstellung erkundet und eigenes Schreiben ausprobiert. *Für Familien mit Kindern ab 10 Jahren.*

### 11.00 – 13.00 Uhr und 14.00 – 16.00 Uhr

**MUSEUM FÜR ANGEWANDTE KUNST „BUCH – STAPELN“** Es werden Stempel mit selbst entworfenen Buchstaben und Schriftzeichen entwickelt und gedruckt. Im Anschluss werden die Ergebnisse mit einer einfachen Bindetechnik zu einem Buch gebunden. Wie? Das ist die Überraschung... *Für Kinder ab 8 Jahren. Anmeldung: 069 – 212 38522, knowhow.angewandte-kunst@stadt-frankfurt.de*

### 12.00 – 14.00 Uhr

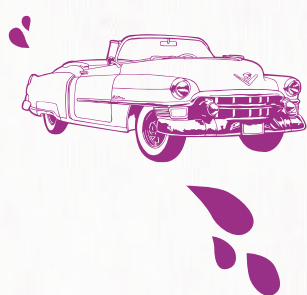
**HISTORISCHES MUSEUM FRANKFURT „BIBLIOTHEK DER ALTEN“** In der „Bibliothek der Alten“ sind über 100 Autorinnen mit ihren Frankfurter Geschichten eines ganzen Jahrhunderts versammelt. Wir schauen uns einige der Kassetten und Bücher an und schreiben eigene Geschichten in die Zukunft. *Für Großeltern, Eltern und Enkel ab 10 Jahren.*

### 14.30 – 16.30 Uhr

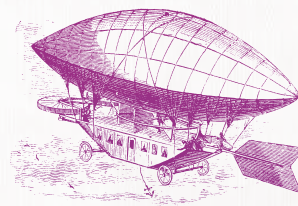
**GOETHE-HAUS DIE VERBORGENE SCHRIFT** Manchmal kommen Schriften auch geheimnisvoll daher... ‚Geh‘ auf die Suche‘ heißt es also an diesem Tag, an dem mit der Künstlerin Christine Herkommer mit Kleisterfarben gemalt und geschrieben wird. *Für Kinder ab 6 Jahren. Anmeldung: 069 – 13880-0 oder anmeldung@goethehaus-frankfurt.de*

### 15.00 – 17.00 Uhr

**KINDER MUSEUM FRANKFURT NAMENSAUBER** Einfache Gedichtformen führen zu überraschend poetischen Ergebnissen. Mit der Feder oder am PC werden rund um den eigenen Namen Textschöpfungen aufs Papier gebracht. *Für Kinder ab 8 Jahren.*



# 28/5



## STADT IM WANDEL

Wie eine Stadt sich verändert, wird an vielfältigen Beispielen deutlich. Ob römische Bodenfunde oder die heilige Stadt Jerusalem, ob Phantasiewelten oder ein eigenes Kinderkunstmuseum, ob im großen Altstadtmodell oder auf Plakaten wird sichtbar: alles ist im steten Fluss, wir müssen es nur entdecken.



### 11.00 – 15.00 Uhr

**DEUTSCHES ARCHITEKTUR MUSEUM STADTRAUM IN BEWEGUNG...** Die mobile Architektur des französischen Künstlers und Architekten Yona Friedman besteht aus Wegwerf-Material – Inspiration für uns! Wuchernde Papp-Variationen wachsen zusammen zu verrückten, futuristischen Stadtlandschaften. *Für Kinder ab 8 Jahren. Anmeldung: bildung.dam@stadt-frankfurt.de*

### 11.00 – 13.00 Uhr und 14.00 – 16.00 Uhr

**MUSEUM FÜR ANGEWANDTE KUNST FRANKFURT EIN PLAKAT FÜR DEINE STADT!** Gestalte ein Plakat zu Deiner Stadt! Plakate sind Teil unseres Alltags aber auch gestalterisches und künstlerisches Medium. Mit bunten Farben, verschiedenen Papieren und experimentellen Techniken wird euer Plakat zu einem Unikat! *Für Kinder ab 8 Jahren. Anmeldung: 069 – 212 38522, knowhow.angewandte-kunst@stadt-frankfurt.de. Parallele Führung für Erwachsene.*

### 11.00 – 12.30 Uhr

**ARCHÄOLOGISCHES MUSEUM DAS RÖMISCHE NIDA: VOM LAGERDORF ZUM HAUPTORT** Es war einmal... eine kleine römische Stadt auf Frankfurter Stadtgebiet. Im Norden Frankfurts haben Archäologen römische Helme, Reiterzubehör, Wohnhäuser, einen Marktplatz, ein Theater, Werkstätten von Handwerkern und viele andere Dinge ausgegraben. *Eine Gesprächsführung für Familien mit Kindern ab 8 Jahren.*

### 12.00 – 14.00 Uhr

**HISTORISCHES MUSEUM FRANKFURT Ausstellungsort: Kundenzentrum der Frankfurter Sparkasse 1822, Neue Mainzer Straße 47-53 DIE VERÄNDERUNG FRANKFURTS IM STADTMODELL DER BRÜDER TREUNER** In der Sonderausstellung „Treuners Frankfurt“ erleben wir vielfältige Beispiele, wo und wie rasant der Wandel der Stadt sich in der Vergangenheit voll-

zogen hatte. Wie sieht es heute aus? Das wollen wir draußen im Citybereich erkunden. *Für Kinder ab 10 Jahren. Mit Katja Rödel M.A. und Sonja Lohmann M.A.*

### 14.00 – 17.00 Uhr

**BIBELHAUS ERLEBNISMUSEUM HEILIGE STADT** Seit tausenden von Jahren reisen Menschen aus aller Welt in eine bestimmte Stadt: nach Jerusalem. Wir machen uns auf die Reise in die antike Stadt, als König Herodes den Tempel mit dem goldenen Dach baute, zu Römern, Räubern, Priestern und Pilgern. *Mitmachführungen für Familien zu jeder vollen Stunden (14, 15 und 16 Uhr)*

### 14.00 – 16.00 Uhr

**MUSEUM FÜR MODERNE KUNST FRANKFURT BAU DIR DEIN MUSEUM!** Kinder ab 8 Jahren entwerfen ein eigenes Kunstmuseum für Frankfurt. Wir untersuchen die Museumsarchitektur des MMK mit allen Sinnen: Wir betreten rätselhaft Räume, entdecken Formen, die uns bekannt vorkommen und erleben ein lebendiges Kunstwerk auf dem Museumsdach. *Anmeldung: 069 – 212 40691 oder kunstvermittlung.mmk@stadt-frankfurt.de.*

### 14.00 – 16.00 Uhr

**MUSEUM DER WELTKULTUREN FORSCHER IN DER STADT** Eine Erkundung in der Umgebung mit dem Forscherclub. Wir beobachten gemeinsam, was sich in der Stadt verändert und finden heraus, warum das so ist. Woran kann ich erkennen, was sich schon vor langer Zeit in der Stadt verändert hat? Wir sammeln die Forschungsergebnisse und vielleicht bekommt ihr am Ende dafür einen Preis verliehen? *Für Kinder von 6 -11 Jahren. Mit Anmeldung: 069 – 212 38362.*

## 4/5

# /ADRESSEN/



ARCHÄOLOGISCHES MUSEUM  
10.00 – 18.00 Uhr  
Karmelitergasse 1  
60311 Frankfurt am Main  
T 069 212 35896  
[www.archaeologisches-museum-frankfurt.de](http://www.archaeologisches-museum-frankfurt.de)

BIBELHAUS ERLEBNISMUSEUM  
14.00 – 17.00 Uhr  
bis Frühjahr 2011 wg. Umbau geschlossen  
Metzlerstr. 19  
60594 Frankfurt am Main  
T 069 664 26525  
[www.bibelhaus-frankfurt.de](http://www.bibelhaus-frankfurt.de)

DEUTSCHES ARCHITEKTURMUSEUM  
11.00 – 18.00 Uhr  
ab 21. Januar 2011 wieder geöffnet  
Schaumainkai 43  
60596 Frankfurt am Main  
T 069 212 38844  
[www.dam-online.de](http://www.dam-online.de)

DEUTSCHES FILMMUSEUM  
wegen Umbau geschlossen  
Schaumainkai 41  
60596 Frankfurt am Main  
T 069 961 220 220  
[www.deutsches-filmmuseum.de](http://www.deutsches-filmmuseum.de)

DOMMUSEUM FRANKFURT AM MAIN  
11.00 – 17.00 Uhr  
Domplatz 1  
60311 Frankfurt am Main  
T 069 133 76186  
[www.dom-frankfurt.de/pages/museum.php](http://www.dom-frankfurt.de/pages/museum.php)

GOETHE-HAUS  
10.00 – 18.00 Uhr  
Großer Hirschgraben 23-25  
60311 Frankfurt am Main  
T 069 13880-0  
[www.goethehaus-frankfurt.de](http://www.goethehaus-frankfurt.de)

HISTORISCHES MUSEUM FRANKFURT  
10.00 – 18.00 Uhr  
Saalgasse 19 (Römerberg)  
60311 Frankfurt am Main  
T 069 212 35599  
[www.historisches-museum-frankfurt.de](http://www.historisches-museum-frankfurt.de)

IKONENMUSEUM  
10.00 – 17.00 Uhr  
Brückenstr. 3-7  
60594 Frankfurt am Main  
T 069 212 36262  
[www.ikonen-museumfrankfurt.de](http://www.ikonen-museumfrankfurt.de)

JÜDISCHES MUSEUM  
10.00 – 17.00 Uhr  
Untermainkai 14/15  
60311 Frankfurt am Main  
T 069 212 35000  
[www.juedischesmuseum.de](http://www.juedischesmuseum.de)

KINDER MUSEUM FRANKFURT  
10.00 – 18.00 Uhr  
An der Hauptwache 15  
Zwischenebene  
60313 Frankfurt  
T 069 212 35154  
[www.kindermuseum-frankfurt.de](http://www.kindermuseum-frankfurt.de)

NATURMUSEUM SENCKENBERG  
9.00 – 18.00 Uhr  
Senckenberganlage 25  
60325 Frankfurt am Main  
T 069 7542-0  
[www.senckenberg.de](http://www.senckenberg.de)

MUSEUM DER WELTKULTUREN  
14.00 – 16.00 Uhr  
Schaumainkai 29-37  
60594 Frankfurt am Main  
T 069 212 31510  
[www.mdw-frankfurt.de](http://www.mdw-frankfurt.de)

MUSEUM FÜR ANGEWANDTE KUNST  
10.00 – 17.00 Uhr  
Schaumainkai 17  
60594 Frankfurt am Main  
T 069 212 38530  
[www.angewandtekunst-frankfurt.de](http://www.angewandtekunst-frankfurt.de)

MUSEUM FÜR KOMMUNIKATION  
11.00 – 19.00 Uhr  
Schaumainkai 53  
60596 Frankfurt am Main  
T 069 6060-0  
[www.museumsstiftung.de](http://www.museumsstiftung.de)

MUSEUM FÜR MODERNE KUNST  
10.00 – 18.00 Uhr  
Domstr. 10  
60311 Frankfurt am Main  
T 069 212 40691  
[www.mmk-frankfurt.de](http://www.mmk-frankfurt.de)

MUSEUM JUDENGASSE  
10.00 – 17.00 Uhr  
Kurt-Schumacher-Str. 10  
60311 Frankfurt  
T 069 297 7419  
[www.juedischesmuseum.de](http://www.juedischesmuseum.de)

PALMENGARTEN  
November – Oktober: 9.00 – 16.00 Uhr  
Februar – Januar: 9.00 – 18.00 Uhr  
Siesmayerstr. 61  
60323 Frankfurt  
T 069 212 33391  
[www.palmengarten-frankfurt.de](http://www.palmengarten-frankfurt.de)